



Faßtransport- und Filtrationswagen Barrel transportation and filtration trolley *Chariot de filtration et de transport de fût* **FT 5**

Typenschlüssel / Model code / Code de commande

FT5 L 10 P 6 N 2 B 05 E

Faßtransport- und Filtrationswagen / Barrel transportation and filtration trolley /
Chariot de filtration et de transport de fût
FT 5

Ausführungen / Type / *Exécution*

- L = **ohne Umschaltung** / without change-over / *sans organe de commutation*
- F = **mit Umschaltung** / with change-over / *avec organe de commutation*

Typenkennzahl / Type code / *Chiffre type*

10 **Standard** / standard / *Standard*

Sonderausführungen auf Anfrage / Special models on request / *Exécution spécifique sur demande*

Dichtungen / Seals / *Joints*

- P = NBR (Perbunan)
- V = FPM (Viton)

Motor-Pumpengruppe / Motor/pump unit / *Groupe moto-pompe*

Kennzahl Code Chiffre type	theor. Fördermenge bei 1450 1/min Theoretical flow rate at 1450 1/min Débit théorique à 1450 1/min	max. Viskosität Max. viscosity Viscosité maximale	E-Motorleistung bei 50 Hz Electric motor output at 50 Hz operation Puissance moteur électrique à 50 Hz
3	30 l/min	250 mm ² /s	0,75 kW
6	40 l/min	800 mm ² /s	1,5 kW

E-Motorspannung / Electric motor voltage / *Tensions du moteur électrique*

- M = 1 x 230V - 50 Hz
- N = 3 x 380 - 420 V - 50 Hz, 3 x 440 - 480 V - 60 Hz
- S = 3 x 500 - 600 V - 50 (60)Hz
- X = **Sonderspannung** / special voltages / *autres tensions*

Filtergröße / Filter size / *Tailles de filtre*

- 1 = **Element 330** / for element size 330 / *élément 330*
- 2 = **Element 1300** / for element size 1300 / *élément 1300*

Filtermaterial / Filter material / *Média filtrant*

- B = **Betamicron** / Betamicron / *Bétamicron* (BN3HC)
- A = **Aquamicon** / Aquamicon / *Aquamicon* (BN/AM), (AM)

Filterfeinheit / Filtration rating / *Finesse de filtration*

- 03 = 3 µm BN3HC; BN/AM
- 05 = 5 µm BN3HC
- 10 = 10 µm BN3HC; BN/AM
- 20 = 20 µm BN3HC;
- 40 = 40 µm AM

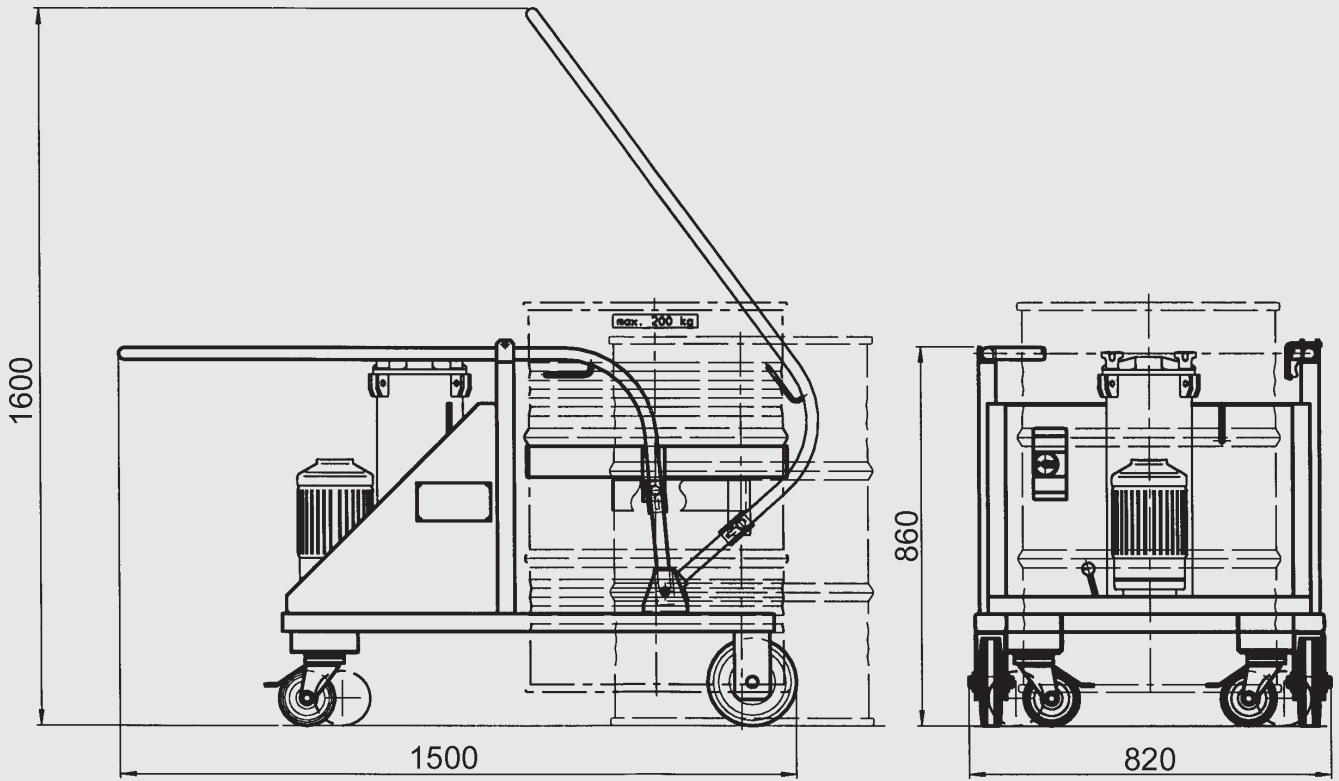
Verschmutzungsanzeige / Clogging indicators / *Indicateur de colmatage*

- E = **Standard, Staudruckmanometer** / standard, pressure gauge / *standard, manomètre à pression absolue*
- B = **Option: Differenzdruckanzeige - optisch** / option: differential pressure indicator - visual /
option: indicateur optique à pression différentielle
- C = **Option: Differenzdruckanzeige - elektrisch** / option: differential pressure indicator - electrical /
option: indicateur électrique à pression différentielle
- D = **Option: Differenzdruckanzeige - optisch/elektrisch** / option: differential pressure indicator -
visual/electrical / *option: indicateur optique et électrique à pression différentielle*

B, C und D nicht für Ausführung "L" / B, C, D not available for type "L" / *B, C, D non livrables pour l'exécution "L"*

Abmessungen

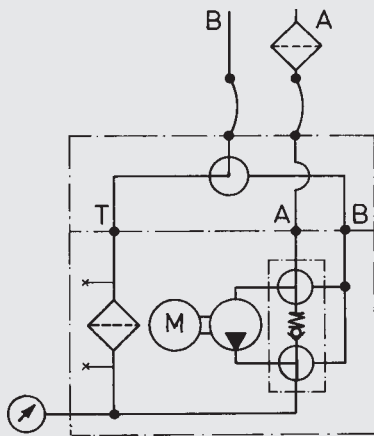
Dimensions
Dimensions



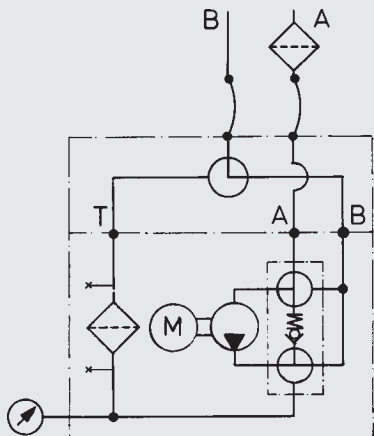
Hydraulikplan Hydraulic circuit Plan hydraulique

Ausführung F:
Type F:
Exécution F:

Filtern
Filtration
Filtration

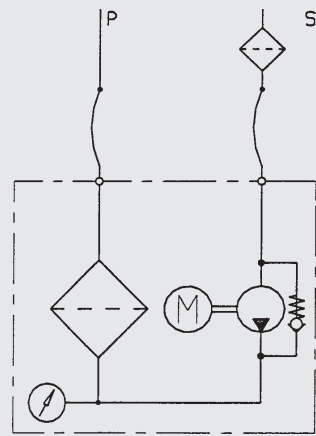


Umpumpen
Transfer
Vidanger



Ausführung L:
Type L:
Exécution L:

Filtern
Filtration
Filtration



Technische Daten / Technical details / Caractéristiques techniques

Max. Volumenstrom Max. flow rate <i>Débit maximal</i>	30/40 l/min
Betriebsdruck Operating pressure <i>Pression de service</i>	4,5 bar max.
Viskositätsbereich Viscosity range <i>Plage de viscosité</i>	15 – 800 mm²/s (nach Ausführung) 15 – 800 mm ² /s (depending on model) 15 – 800 mm ² /s (selon exécution)
Zulässiges Betriebsmedium Permiss. operating fluid <i>Fluide admissible</i>	Mineralöl (andere auf Anfrage) Mineral oil (other fluids on request) <i>Huile minérale (autres sur demande)</i>
Zul. Saugdruck am Sauganschluss Permiss. suction pressure across the suction connection <i>Pression d'aspiration admissible</i>	-0,4 bar bis +0,6 bar -0,4 bar to +0,6 bar -0,4 bar jusqu'à +0,6 bar
Fluidtemperatur Fluid temperature <i>Température du fluide</i>	-10 ... 80 °C
Umgebungstemperatur Ambient temperature <i>Température ambiante</i>	-20 ... 40 °C
Dichtungen Seals <i>Joints</i>	NBR (Option: FPM)
Schutzart Safety type <i>Type de protection</i>	IP 54
Länge Elektrokabel Length of electric cable <i>Longueur du câble électrique</i>	6 m
Länge Schläuche Length of hoses <i>Longueur flexibles</i>	3 m
Anschlüsse Schläuche Hose connections <i>Diamètre de raccordement</i>	Saugschlauch NW 30 mit Lanze/ Suction hose NW 30 with lance / Flexible d'aspiration NW 30 avec canne Druckschlauch NW 25 mit Lanze / Pressure hose NW 25 with lance / Flexible de refoulement NW 25 avec canne
Masse Mass <i>Masse</i>	ca. 160 kg approx. 160 kg env. 160 kg
Zubehör Accessories <i>Accessoires</i>	Zapfpistole / Pistol grip filling nozzle / Pistolet de remplissage Mengenmesser / Flow meter / Compteur volumétrique

Ersatzteile / Replacement elements / Eléments de rechange

Filtergröße Filter size code <i>Taille du filtre</i>	Filterfeinheit Filtration rating <i>Finesse de filtration</i>	Element Typ Element type <i>Élément type</i>	Artikel-Nr. Stock no. <i>Code article</i>
1	3 µm	0330 R 003 BN3HC/-KB (-V-KB)	1262999 (1263640)
1	5 µm	0330 R 005 BN3HC/-KB (-V-KB)	1263000 (1263641)
1	10 µm	0330 R 010 BN3HC/-KB (-V-KB)	1263001 (1263642)
1	20 µm	0330 R 020 BN3HC/-KB (-V-KB)	1263002 (1263643)
1	40 µm	0330 R 040 AM/-KB (-V-KB)	1272067 (1266563)
1	3 µm	0330 R 003 BN/AM/-KB (-V-KB)	1272069 (1276690)
1	10 µm	0330 R 010 BN/AM/-KB	1272068
2	3 µm	1300 R 003 BN3HC/-KB (-V-KB)	1263059 (1263760)
2	5 µm	1300 R 005 BN3HC/-KB (-V-KB)	1263060 (1263761)
2	10 µm	1300 R 010 BN3HC/-KB (-V-KB)	1263061 (1263762)
2	20 µm	1300 R 020 BN3HC/-KB (-V-KB)	1263062 (1263763)
2	40 µm	1300 R 040 AM/-KB	1267699
2	3 µm	1300 R 003 BN/AM/-KB	1267991
2	10 µm	1300 R 010 BN/AM/-KB (-V-KB)	1270010 (1276060)

Die Angaben in diesem Prospekt beziehen sich auf die beschriebenen Betriebsbedingungen und Einsatzfälle. Bei abweichenden Einsatzfällen und/oder Betriebsbedingungen wenden Sie sich bitte an die entsprechende Fachabteilung. Technische Änderungen sind vorbehalten.

The information in this brochure relates to the operating conditions and applications described. For applications or operating conditions not described, please contact the relevant technical department. Subject to technical modifications.

Les indications fournies dans ce prospectus se réfèrent aux conditions de fonctionnement et d'utilisation décrites. En cas de conditions de fonctionnement ou d'utilisation différentes, nous vous remercions de vous adresser aux services compétents. Sous réserve de modifications techniques.